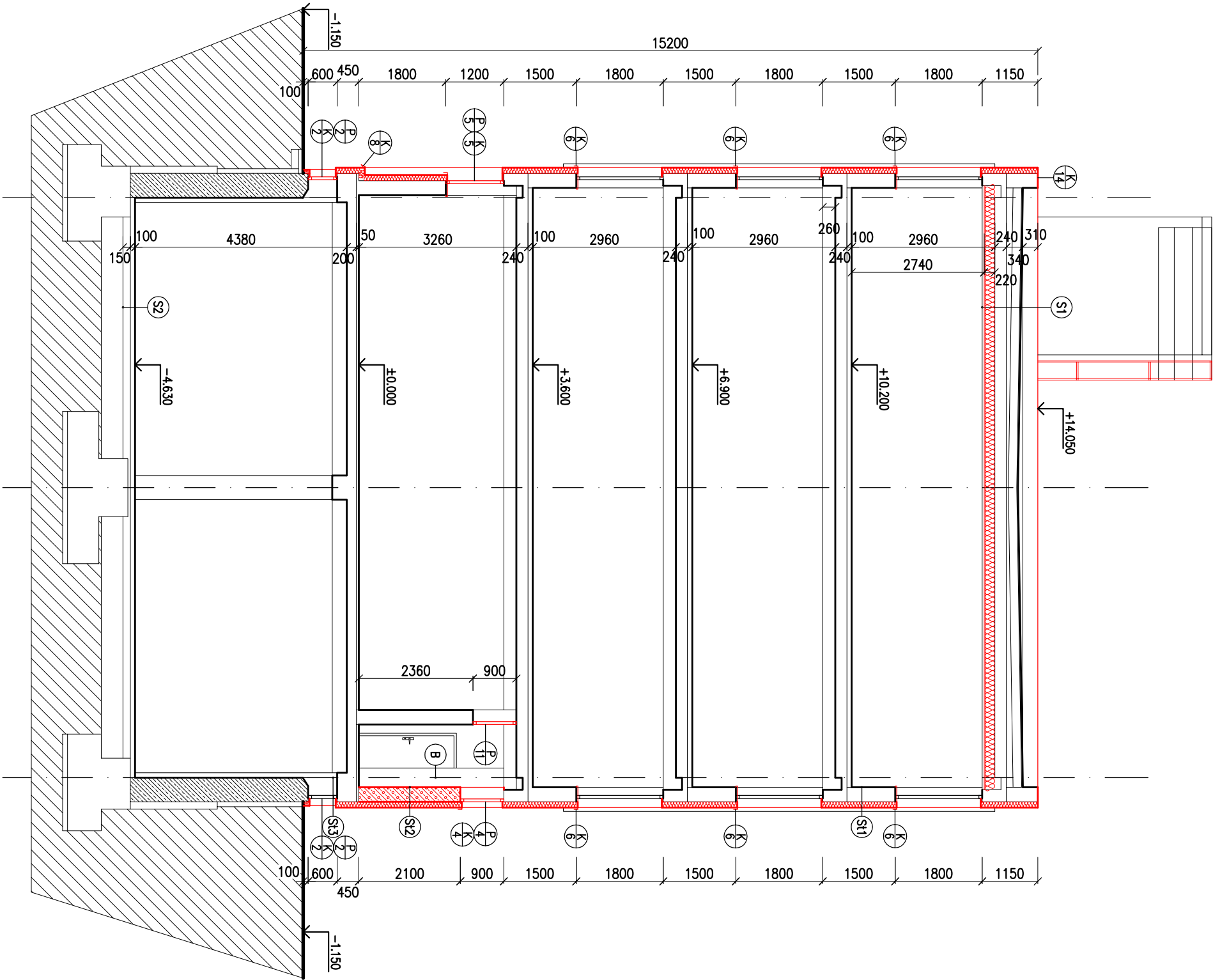


Řez A-A - Nový stav



SKLADBY KONSTRUKCI

S1	STŘECHA ŽIVICNÁ KRYTINA 2xIPA CEMENTOVÝ POTĚR LEPENKA PLYNOSILKATOVÉ DESKY PÍSKOVÉ LOŽE PAROTĚSNÁ ZABRANA A400H STROPNÍ PANELE TI Z MN. VATY $\lambda_{\text{max}} = -0,033 \text{ [W/mK]}$ PAROTĚSNÁ FOLIE SDK PODHLED VNITŘNÍ OMITKA	25 MM 175 MM 20-120 MM 25 MM 240 MM 200 MM 12,5 MM
S2	PODLAHA SUTERÉNU NÁSLAPNÁ VRSTVA BETONOVÁ DESKA HI PODKLADNÍ BETON	100 MM 150 MM
S11	STĚNA OBVODOVÁ OMITKA VNITŘNÍ POROBETONOVÉ PANELE OMITKA VNĚJŠÍ LEPIČI VRSTVA DLE ETICS TEPELNÁ IZOLACE Z EPS 70F $\lambda_{\text{max}} = -0,039 \text{ [W/mK]}$ SKLOTEXILNÍ SÍŤOVINA LEPIČI STĚRKA VENKOVNÍ SILIKONOVÁ OMITKA	300mm 120mm
S12	STĚNA OBVODOVÁ-rampo VNITŘNÍ OMITKA POROBETONOVÉ TVÁRNICE TEPELNÁ IZOLACE Z EPS F70 $\lambda_{\text{max}} = -0,039 \text{ [W/mK]}$ SKLOTEXILNÍ SÍŤOVINA LEPIČI STĚRKA VENKOVNÍ SILIKONOVÁ OMITKA	20 mm 300 mm 120 mm
S13	STĚNA OBVODOVÁ-suterén BETON PROSTÝ TEPELNÁ IZOLACE Z XPS SKLOTEXILNÍ SÍŤOVINA LEPIČI STĚRKA SOKLOVÁ MOZAIKOVÁ OMITKA	500 mm 80 mm
A	DOZDĚNÍ STĚNY Z POROBETONOVÝCH TVÁRNIC PO DEMONTÁŽI STÁVAJÍCÍCH OKEN VČETNĚ PROVEDENÍ VNITŘNÍ OBOUSSTRANNÉ OMITKY 2550x900 1ks 500x900 1ks	
B	SLoupky OPATŘIT NOVOU VNITŘNÍ OMITKOU VČETNĚ OSAZENÍ OCHRANY ROHŮ	

LEGENDA MATERIÁLŮ

STÁVAJÍCÍ ZDIVO

NOVÉ KONSTRUKCE

ZDIVO Z POROBETONOVÝCH TVÁRNIC TL. 300mm (nopr., P4-500)

ZATEPLENÍ STROPNÍ KČE

TEPELNÁ IZOLACE Z MINERALNÍ VLNY DO SDK PODHLEDU

KERAMICKÁ DLAŽBA

POZNÁMKA

- ZATEPLENÍ NADPRAŽÍ, OSTĚNÍ A PARAPETU Z XPS tl. 30mm

- U OKEN LICUJÍCÍCH SE ZDÍVEM JE TEPELNÝ IZOLANT FASÁDY PŘETÁŽEN PŘES RÁM OKNA, A TO 30mm

- ZATEPLENÍ FASÁDY Z EPS-F 0 TL.120mm - $\lambda_{\text{max}} = -0,039 \text{ [W/mK]}$

- PRO ZATEPLENÍ STĚN NAD STŘECHOU VRÁTNICE A BOČNÍ STŘÍŠKOU POUŽIT POLYSTYREN XPS ODOLNÝ PROTI ODŠTRIKUJÍCÍ VODĚ DO V. 500mm

- PO OSAZENÍ NOVÝCH OKENICÍCH A DVEŘNÍCH VÝPLNÍ JE NUTNÉ ZAPRAVIT VNITŘNÍ OSTĚNÍ - VÁPENNÁ OMITKA + ŠTUK

- ZA STÁVAJÍCÍM POTRUBÍM, KTERÉ NELZE PŘESUNOUT ANI SCHOVAT DO KZS BUDE PROVEDENA IZOLACE V MAXIMÁLNÍ PROVEDITELNÉ TLouŠTČE A IZOLANT FASÁDY BUDE UKONČEN TĚSNĚ KOLEM POTRUBÍ UKONČOVACÍ LIŠTOU, V PŘÍPADĚ VODOKOVANÉHO POTRUBÍ LIŠTOU S OKAPNÍKOVOU

- STROP 4.NP BUDE ZATEPLEN Z INTERIÉRU VČETNĚ PROVEDENÍ SDK PODHLEDU. TI BUDE VYTÁŽENA NA SVSLÉ HRANY STÁVAJÍCÍCH PRŮVLAKŮ V POLOVOČNÍ TLouŠTČE.

- V ZASEDACÍ MÍSTNOSTI A V CHODBĚ 4.NP BUDOU OSAZENY NOVÁ STROPNÍ SÍŤOVILA (ZÁRÍVKY)

- KLEMPŘSKÉ PRÁCE BUDOU PROVÁDĚNÝ DLE ČSN 73 3610 V PLATNÉM ZNĚNÍ, OPLECHOVÁNÍ PARAPETŮ, ATIK, OKAPOVÉ SVODY A ŽLABY Z LAKOVANÉHO POZIKK, PLECHU

- NA FASADĚ BUDE ZPĚTNĚ ULOŽENA JÍMACÍ SOUSTAVA A BUDE PROVEDENA REVIZE UZEMNĚNÍ

- NA FASÁDU BUDOU OSAZENY NOVÉ PLASTOVÉ VĚTRACÍ MRŽIŽKY

- PŘED ZADÁNÍM VEŠKERÝCH PRÁKŮ DO VÝROBY JE NUTNÉ, OVEŘIT VŠECHNY ROZMĚRY PŘÍMO NA BUDOVĚ

- KOLEM ČÁSTI OBJEKTU BUDE NOVĚ ZBUDOVÁN OKAPOVÝ CHODNÍK Z BET. DLAŽDIC, LOŽENÝCH DO BETONU O ŠÍŘCE cca 500mm

- BUDE PROVEDENO ZPĚTNÉ OSAZENÍ VEŠKERÝCH DEMONTOVANÝCH PRÁKŮ (VZT, JEDNOTKY, HYDRANTY ŽEBŘÍKY A KAMEROVÉHO SYSTÉMU)

- VEŠKERÉ STÁVAJÍCÍ KOVOVÉ KČE BUDOU OČIŠŤENY A OPATŘENY NOVÝM NATĚREM (SCHODIŠTĚ KOTELNY, ŽEBŘÍK NA STŘECHU, PLOŠINA NA KOMINĚ)

- PODLAHA NA RAMPE A PŘÍLEHAJÍCÍM VENKOVNÍM SCHODIŠTI BUDE VYSPRÁVENA, VYSTĚRKOVÁNA A BUDE ZDE POLOŽENA NOVÁ DLAŽBA

- BUDE PROVEDENO OČIŠTĚNÍ KOMINOVÉHO TĚLESA, NOVĚ VYSPÁROVÁNÍ A VYMĚNY PORUŠENÝCH CHEL Z cca 5%)

- DVEŘE DO KOTELNY BUDOU OPRAVENÝ, OBRouŠENÝ A OPATŘENÝ NOVÝM NATĚREM

- PŘÍPADNĚ NEJASNOSTI, NESROVNALOSTI A TECHNICKÉ DETAILY BUDOU ŘEŠENY DODAVATELEM STAVBY NA ZÁKLADĚ KONZULTACE S GENERÁLNÍM PROJEKTANTEM

Vedoucí projektu:	Zodpovědný projektant:	Vypracovali:	Ing. Zdeněk Buček Projektová činnost ve výstavbě Ulička 14, 623 00 Brno IČO: 13418882 t.č.: +420 606 761 371 e - mail: zdbucek@gmail.com	
Ing. Zdeněk Buček	Ing. Zdeněk Buček	Ing. Lenka Keršnerová		
Investor: Správa a údržba silnic úhonomoravského kraje, přísp. org. kraje			stúpeň:	DSP a DPS
Název stavby: Zateplení správní budovy SÚS JMK, oblast Znojmo			č. zakázky:	16 / 2013
Část: D1.1 Architektonicko-stavební řešení			datum:	10 / 2013
Název výkresu: Rez A-A - Nový stav			měřitko:	1:100
			číslo výkr.:	13